

SISTEMA DAL FAX SERVER

*UNA SOLUCIÓN SIMPLE PARA
RECEPCIÓN Y ENVÍO DE FAX*

ÍNDICE

1. PRESENTACION	3
2. RECEPCIÓN DE FAX	4
3. ENVÍO DE FAX	5
4. ESPECIFICACIONES.....	8
5. ANALISIS ECONOMICO COMPARATIVO.....	9

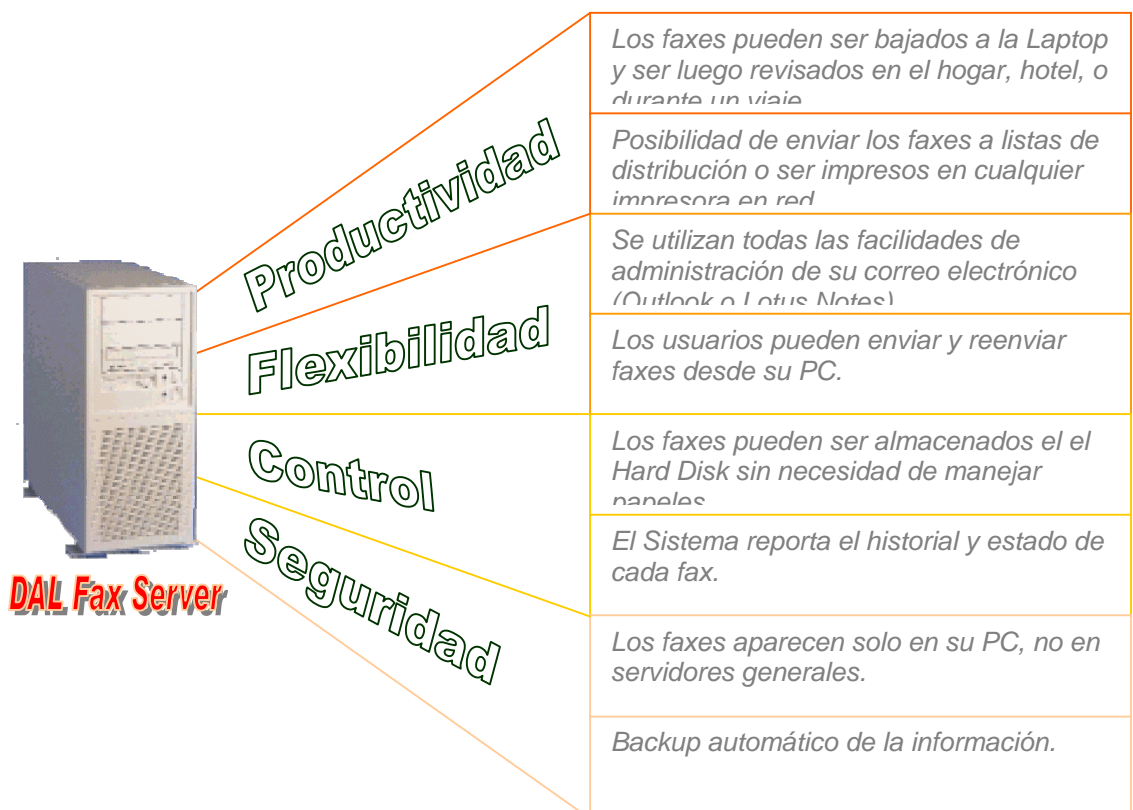
1. PRESENTACION

Gestionar los faxes desde la PC tiene como principal ventaja, frente a una máquina de fax convencional, que esta última puede tardar hasta cinco minutos, y con software integrado en el sistema operativo enviar un fax requiere sólo 30 segundos.

Además ofrece otro tipo de beneficios que un fax convencional no es capaz de aportar. Los servidores de fax han ido evolucionando desde sencillas aplicaciones que permitían enviar y recibir faxes desde el ordenador personal, hasta potentes sistemas de gestión del todo el tráfico de faxes que se produce en una empresa, con opciones de seguridad, envíos masivos, integración con el correo electrónico, etc.

DAL Fax Server se instala en uno o más servidores de la red y en las PC de los usuarios. Permite enviar por fax documentos, hojas de cálculo y ficheros a un único receptor o a varios a la vez.

Funciona con las aplicaciones de software más populares, así como con la mayor parte de los sistemas de e-mail líderes, lo cual permite enviar y recibir los faxes desde el cliente de correo electrónico.



2. RECEPCIÓN DE FAX

El manejo de los faxes es muy similar al de los mensajes de voz tanto por la parte de Programación Interna como para Notificaciones al Usuario.

De igual modo que el Cliente define para cada usuario que tipo de notificación realizar para los mensajes de Voz, establece si el usuario tiene Casilla de Fax o no.

La recepción de Faxes se notifica únicamente mediante el envío de un Mail con la imagen recibida (archivo TIFF), de igual forma que se menciona en el ítem 1.2.1.4).

Desde el punto de vista de los Llamadores, la funcionalidad puede variar según dos opciones básicas:

a) El Llamador realiza la misma secuencia, hasta el momento en el que ingresa (por Discado o Voz) el interno con el cual quiere comunicarse, a partir de ese momento para los internos que tengan Casilla de Fax, se le pregunta al Llamador si quiere “Hablar” o “Enviar un Fax”.

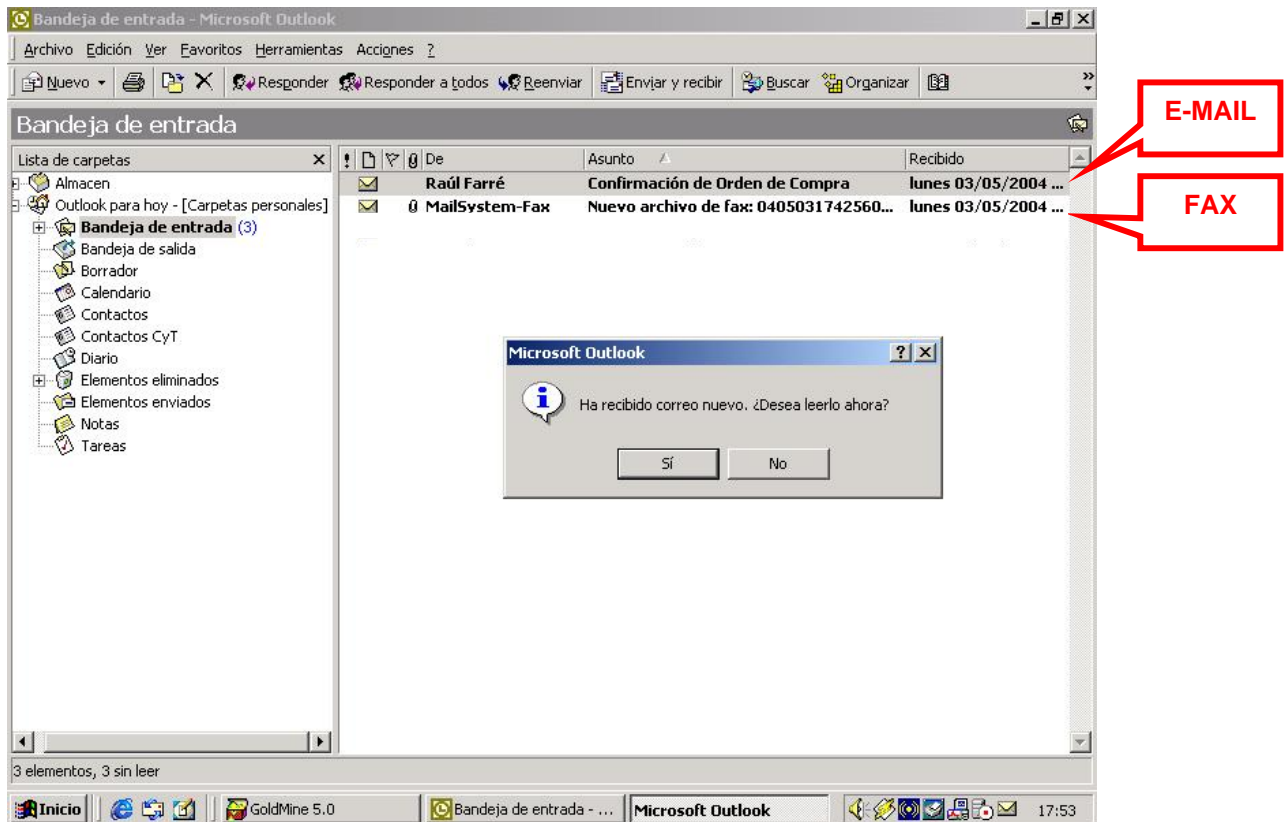
Si el Llamador ingresa la opción de Hablar, el procedimiento es igual que cuando no tiene casilla de fax.

Si se opta por enviar un Fax, el sistema da señal de fax para que el llamador comience la transmisión.

b) Se brinda la opción de fax cuando el interno no está disponible, es decir que cuando un llamado es transferido a un interno y éste no contesta o da ocupado, el sistema pregunta si el llamador quiere dejar un mensaje o enviar un fax.

Dependiendo de la opción elegida el sistema dará el mensaje de salutación del usuario (para casillas de voz) o dará señal de fax.

El software que muestra los archivos puede ser cualquiera que venga con el sistema operativo de la máquina del usuario siempre y cuando pueda mostrar archivos de tipo especificado anteriormente.



3. ENVÍO DE FAX

Esta alternativa brinda la opción de administración de fax salientes utilizando integración con las aplicaciones para Windows (Word, Excel, etc), y el Correo Electrónico.

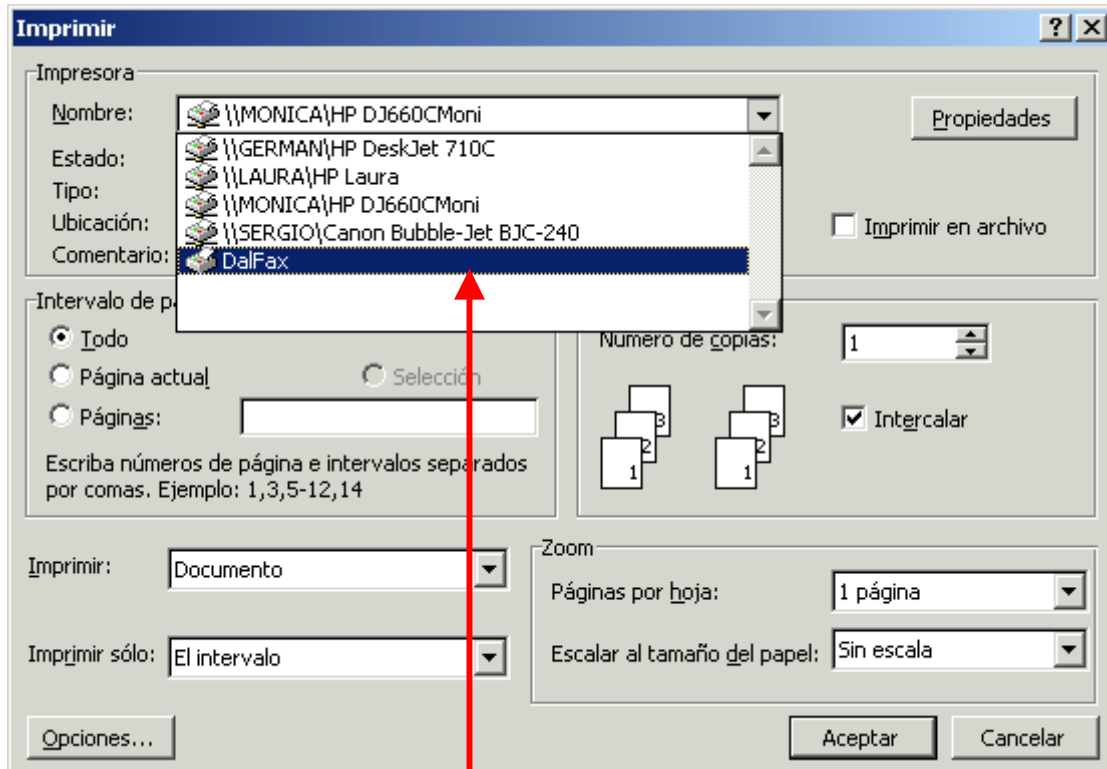
Los usuarios pueden enviar un Fax desde cualquier aplicación para Windows. Para realizar esto se debe configurar un Destino como impresora alternativa. De esta manera, todos los archivos enviados a dicha "Impresora", ejecutan el sistema de envío de fax el cual despliega un Pop Up propietario donde se solicita el ingreso del número telefónico a llamar.

El número telefónico ingresado, junto con el archivo son enviados hacia la Plataforma en la cual existen líneas para brindar este servicio.

El sistema maneja opciones de cantidad de reintentos y periodicidad entre intentos para realizar los llamados al destino.

Finalmente, el sistema informa mediante un mail el resultado del envío, para que el usuario pueda contar con un seguimiento de sus Faxes enviados y/o

reenviarlos en los casos que el sistema no haya logrado establecer la comunicación.



PARA EL ENVIO DE FAX, SELECCIONAMOS DALFAX COMO UNA IMPRESORA MAS.

Nombre del Cliente [dropdown]
Número de Fax [input]
 Habilitar toma de línea

Enviar fax de inmediato
 Enviar fax con horario programado

Mayo 2004
Dom Lun Mar Mié Jue Vie Sáb
25 26 27 28 29 30 1
2 3 4 5 6 7 8
9 10 11 12 13 14 15
16 17 18 19 20 21 22
23 24 25 26 27 28 29
30 31 1 2 3 4 5
Today: 12/05/2004

Fecha: 12/05/2004
Hora: 01
Minuto: 15

Enviar Salir

Cant. Páginas: 2 Documento impreso : http://www.free-ingtones.eu.com/free_motorole

LUEGO, EN EL MENU DESPLEGABLE,
A QUE CLIENTE SERA ENVIADO...

...SI EL ENVIO SERA INMEDIATO
O PROGRAMADO...

...DIA Y HORA EN QUE SERA
ENVIADO...

...Y FINALMENTE, CONFIRMAMOS
EL ENVIO O PROGRAMACIÓN.

4. ESPECIFICACIONES

▶ Numero de usuarios por Servidor:

- Ilimitado

▶ Numero de líneas por servidor:

- 64 analógicas
- 160 digitales

▶ Redes soportadas:

- Microsoft Windows NT Server
- IBM Lan Server
- Novell Netware
- OS/2 Warp Server

▶ Software del Cliente:

- Windows 3.x
- Windows for Workgroups
- Windows 95
- Windows NT

▶ Métodos de Ruteo:

- DDE / DNIS – Discado Directo Entrante
- DTMF – Discado de Tonos DTMF
- Pulsos
- Manual
- Asignación de línea / canal
- PBX – DDE / DNIS interface
- Cualquier combinación de las arriba mencionada

5. ANALISIS ECONOMICO COMPARATIVO

Consideraciones Estadísticas:

Tiempo de envío de 1 fax:	2 min.
Tiempo de recepción de 1 fax:	2 min.
Costo hora hombre:	\$ 8,00
Costo rollo de papel térmico:	\$ 5,90
Costo cartucho de tinta:	\$ 99,00
Costo mensual de mantenimiento por equipo de fax:	\$ 10,00

Análisis para un tráfico mensual de 4.200 faxes recibidos, y 2.000 enviados:

	Modalidad Tradicional	Con DAL Fax Server	Ahorro Mensual con DAL Fax Server
Tiempo total de envío	66,67 horas	16,67 horas	50,00 horas
Tiempo total de recepciones	140 horas	-	140 horas
Tiempo total	206,67 horas	16,67 horas	190,00 horas
Subtotal Costo Operativo	\$ 1.653,36	\$ 133,36	\$ 1.520,00
Cantidad de rollos papel térmico	200	-	
Cantidad de cartuchos de tinta	14	-	
Subtotal Costo Insumos	\$ 2.566,00	-	\$ 2.566,00
Subtotal Costo de Mantenimiento	\$ 150,00 (*)	\$ 313,00 (**)	- \$ 163,00
Costo Mensual Total	\$ 4.369,36	\$ 446,36	\$ 3.923,00

(*) Costo mensual de abono de mantenimiento de 15 equipos de fax.

(**) Costo mensual de abono de mantenimiento de Sistema DAL Fax de 4 ports.

Precio de Sistema DAL Fax Server (4 ports).....	\$ 20.860,00
Recupero de la inversión.....	5,3 meses